

Latitude 11

Education Series

Quick Start Guide

快速入门指南
快速入門指南
クイックスタートガイド
빠른 시작 안내서



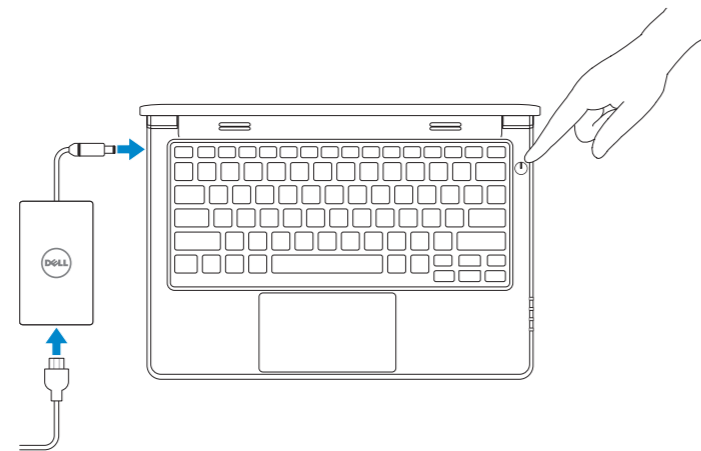
1 Connect the power adapter and turn on your computer

连接电源适配器并开启计算机

連接電源變壓器並啟動電腦

電源アダプタを接続し、コンピュータの電源をオンにする

전원 어댑터를 연결하고 컴퓨터를 켭니다

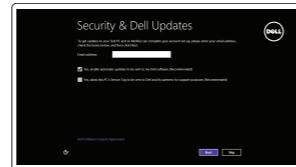


2 Finish Windows setup

完成 Windows 设置 | 完成 Windows 設定

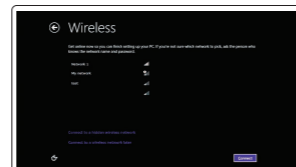
Windows セットアップを終了する | Windows 설치 종료

Windows 8



Enable security and updates

启用安全和更新
啓用安全性與更新
セキュリティとアップデートを有効にする
보안 및 업데이트 활성화



Connect to your network

连接到网络
連接網路
ネットワークに接続する
네트워크에 연결

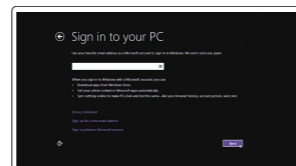
NOTE: If you are connecting to a secured wireless network, enter the password for the wireless network access when prompted.

注: 如果要连接到加密的无线网络, 请在提示时输入访问该无线网络所需的密码。

註: 如果您要連線至安全的無線網路, 請在提示下輸入存取無線網路的密碼。

メモ: セキュリティ保護された無線ネットワークに接続する場合、指示が表示されたら無線ネットワークにアクセスするパスワードを入力してください。

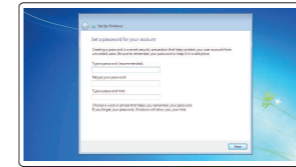
주: 보안된 무선 네트워크에 연결하는 경우 프롬프트 메시지가 표시되면 무선 네트워크 액세스 암호를 입력하십시오.



Sign in to your Microsoft account or create a local account

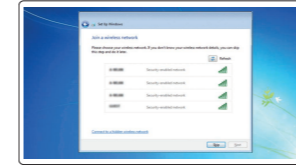
登录您的 Microsoft 帐户或创建本地帐户
登入您的 Microsoft 帳號或建立本機帳號
Microsoft アカウントにサインインするかローカルアカウントを作成してください
Microsoft 계정에 로그인 또는 로컬 계정 생성

Windows 7



Set up password for Windows

设置 Windows 的密码
設定 Windows 密碼
Windows のパスワードを設定する
Windows 암호 설정



Connect to your network

连接到网络
連接網路
ネットワークに接続する
네트워크에 연결

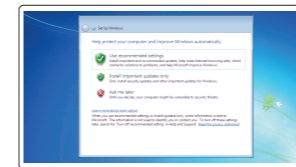
NOTE: If you are connecting to a secured wireless network, enter the password for the wireless network access when prompted.

注: 如果要连接到加密的无线网络, 请在提示时输入访问该无线网络所需的密码。

註: 如果您要連線至安全的無線網路, 請在提示下輸入存取無線網路的密碼。

メモ: セキュリティ保護された無線ネットワークに接続する場合、指示が表示されたら無線ネットワークにアクセスするパスワードを入力してください。

주: 보안된 무선 네트워크에 연결하는 경우 프롬프트 메시지가 표시되면 무선 네트워크 액세스 암호를 입력하십시오.



Protect your computer

保护您的计算机
保護電腦
コンピュータを保護する
컴퓨터 보호

Locate your Dell apps

找到您的 Dell 应用 | 找到您的 Dell 應用程式

デルアプリをセットする | Dell 앱 찾기

Windows 8



Register your computer

注册您的计算机 | 註冊您的電腦
コンピュータを登録する | 컴퓨터 등록



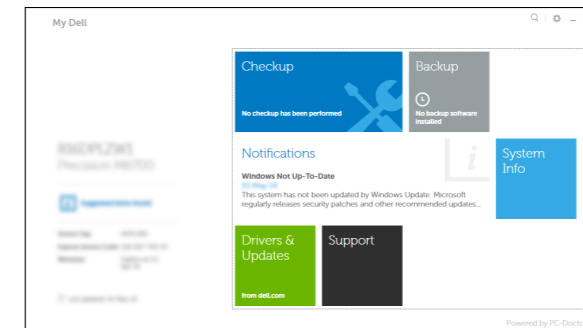
Dell Backup and Recovery

Dell Backup and Recovery | Dell Backup and Recovery
Dell Backup and Recovery | Dell 백업 및 복구



My Dell

我的 Dell | 我的 Dell
마이델 | 마이 델



Product support and manuals

产品支持和手册

產品支援與手冊

製品サポートとマニュアル

제품 지원 및 설명서

dell.com/support

dell.com/support/manuals

Contact Dell

与 Dell 联络 | 與 Dell 公司聯絡

デルへのお問い合わせ | Dell사에 문의합니다

dell.com/contactdell

Regulatory and safety

管制和安全 | 管制與安全

認可と安全性 | 규정 및 안전

dell.com/regulatory_compliance

Regulatory model

管制型号 | 安規型號

認可モデル | 규정 모델

P21T

Regulatory type

管制类型 | 安規類型

認可타입 | 규정 유형

P21T002

Computer model

计算机型号 | 電腦型號

컴퓨터모델 | 컴퓨터 모델

Latitude 11-3160

Latitude 11-3160 系列



Learn how to use Windows

了解如何使用 Windows | 瞭解如何使用 Windows

Windows の使い方を学ぶ | Windows 사용법

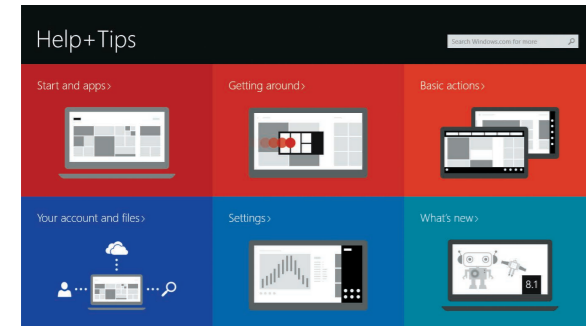
Windows 8



Help and Tips

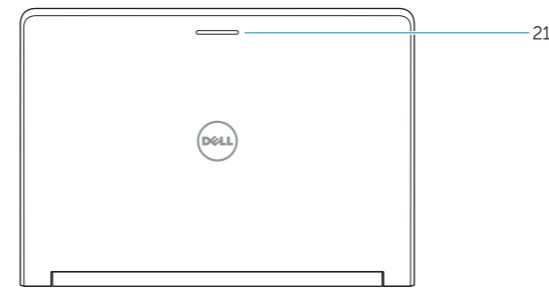
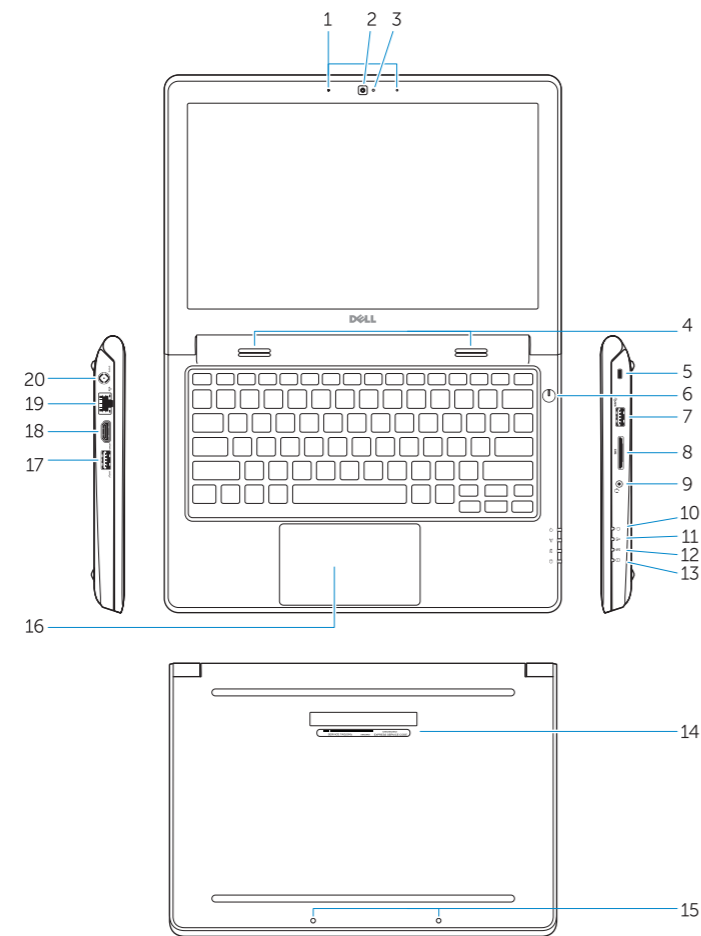
幫助和提示 | 說明與秘訣

ヘルプとヒント | 도움말 및 팁



Features

功能部件 | 功能 | 外觀 | 기능



- 1. Microphones
- 2. Camera
- 3. Camera-status light
- 4. Speakers
- 5. Security-cable slot
- 6. Power button
- 7. USB 3.0 port
- 8. SD-card reader
- 9. Audio-connector port
- 10. Power-status light
- 11. Wireless-status light
- 12. Battery-status light
- 13. Hard-drive activity light
- 14. Service-tag label
- 15. Drain holes
- 16. Touchpad
- 17. USB 3.0 port
- 18. HDMI port
- 19. RJ45 port
- 20. Power-connector port
- 21. Network-status Light

- 1. 麦克风
- 2. 摄像头
- 3. 摄像头状态指示灯
- 4. 扬声器
- 5. 安全缆线孔
- 6. 电源按钮
- 7. USB 3.0 端口
- 8. SD 卡读取器
- 9. 音频连接器端口
- 10. 电源状态指示灯
- 11. 无线状态指示灯
- 12. 电池状态指示灯
- 13. 硬盘驱动器活动指示灯
- 14. 服务标签
- 15. 排泄孔
- 16. 触摸板
- 17. USB 3.0 端口
- 18. HDMI 端口
- 19. RJ45 端口
- 20. 电源连接器端口
- 21. 网络状态指示灯

- 1. 麥克風
- 2. 攝影機
- 3. 攝影機狀態指示燈
- 4. 喇叭
- 5. 安全纜線孔
- 6. 電源按鈕
- 7. USB 3.0 連接埠
- 8. SD 卡讀卡器
- 9. 語音連接器連接埠
- 10. 電源狀態指示燈
- 11. 無線狀態指示燈
- 12. 電池狀態指示燈
- 13. 硬碟機活動指示燈
- 14. 服務標籤
- 15. 排放孔
- 16. 觸控墊
- 17. USB 3.0 連接埠
- 18. HDMI 連接埠
- 19. RJ45 連接埠
- 20. 電源連接器連接埠
- 21. 網路狀態指示燈

- 1. 마이크
- 2. 카메라
- 3. 카메라스태타스라이트
- 4. 스피커
- 5.セキュリティークーブルスロット
- 6. 전원ボタン
- 7. USB 3.0 포트
- 8. SD 카드リーダー
- 9. 오디오コネクタポート
- 10. 전원스태타스라이트
- 11. 와이파이스태타스라이트
- 12. 배터리스태타스라이트
- 13. 하드 드라이브액티비티라이트
- 14. 서비스태그라벨
- 15. 드렌홀
- 16. 터치패드
- 17. USB 3.0 포트
- 18. HDMI 포트
- 19. RJ45 포트
- 20. 전원코넥타포트
- 21. 네트워크스태타스라이트

- 1. 마이크로폰
- 2. 카메라
- 3. 카메라 상태 표시등
- 4. 스피커
- 5. 보안 케이블 슬롯
- 6. 전원 버튼
- 7. USB 3.0 포트
- 8. SD 카드 판독기
- 9. 오디오 커넥터 포트
- 10. 전원 상태 표시등
- 11. 무선 상태 표시등
- 12. 배터리 상태 표시등
- 13. 하드 드라이브 작동 표시등
- 14. 서비스 태그 라벨
- 15. 배수구
- 16. 터치패드
- 17. USB 3.0 포트
- 18. HDMI 포트
- 19. RJ45 포트
- 20. 전원 커넥터 포트
- 21. 네트워크 상태 표시등

NOTE: For more information, see *Owner's Manual* at dell.com/support/manuals.

注: 有关详细信息, 请参阅 dell.com/support/manuals 上的用户手册。

註: 如需更多資訊, 請參閱 dell.com/support/manuals 中的擁有者手冊。

メモ: 詳細は、dell.com/support/manuals のオーナーズマニュアルを参照してください。

주: 자세한 정보는 dell.com/support/manuals의 소유자 설명서를 참조하십시오.